

Sistema

IN > < PRESS



Artículo: Mufla Completa

cod.: MUCO 01

Mufla con base de aluminio y tapas de varios materiales (aluminio, fibra de vidrio, policarbonato). Utilizado para realizar cualquier tipo de prótesis, con técnica de inyección o presión, cierre autobloqueo con pestillo en acero inoxidable.



Artículo: parte superior de aluminio cod:MPSA 01

Tapa de aluminio utilizada para hacer cualquier tipo de prótesis con técnica de inyección o presión. Como material de relleno se puede utilizar: yeso, silicona, gelatina y esferas de llenado cod.: SFRI 100.



Artículo: Parte superior en fibra de vidrio *cod.:PSVR01*

Tapa en fibra de vidrio utilizada para realizar cualquier tipo de prótesis con técnica de inyección o presión. Su interior, presenta una geometría ondulada que gracias a ella se puede rellenar parcialmente (ideal para prótesis temporal). Como material de relleno se puede utilizar: yeso, silicona, gelatina y esferas de relleno cod.: SFRI 100.



Artículo: parte superior de Policarbonato cod.: NORM01
cod.: SMAL 01

Tapa de Policarbonato de dos alturas (normo cod.: NORM 01 y small cod.: SMAL 01).
Utilizado exclusivamente para realizar prótesis con material compuesto
fotopolimerizable con técnica de inyección o presión. Usar silicona
transparente o esferas de llenado como Material de relleno cod.: SFRI 100 .



Artículo: Barras de Acero Inoxidable / OR alt.cm 7 cod.:COAIN03
alt. cm 6 cod.: COAIS 03

Barras de acero inoxidable extraíbles e intercambiables desde la Base de aluminio. Las barras tienen dos alturas. Las normo (cod.:COAIN 03) que se usan con las tres tapas (cod.: MPSA 01 – PSVR 01 – NORM 01) y las pequeñas (cod.: COAIS 03) se usan con la tapa transparente cod.: SMAL 01



Artículo: Pestillo en acero inoxidable .. cod.:CHAI01

Pestillo de acero inoxidable. Este objeto permite un cierre autobloqueo de la mufla. Gracias a un diseño geométrico con planos inclinados, la mufla queda cerrada bajo presión hasta su apertura.



Artículo: Tapitas

cod.:TAPP 08

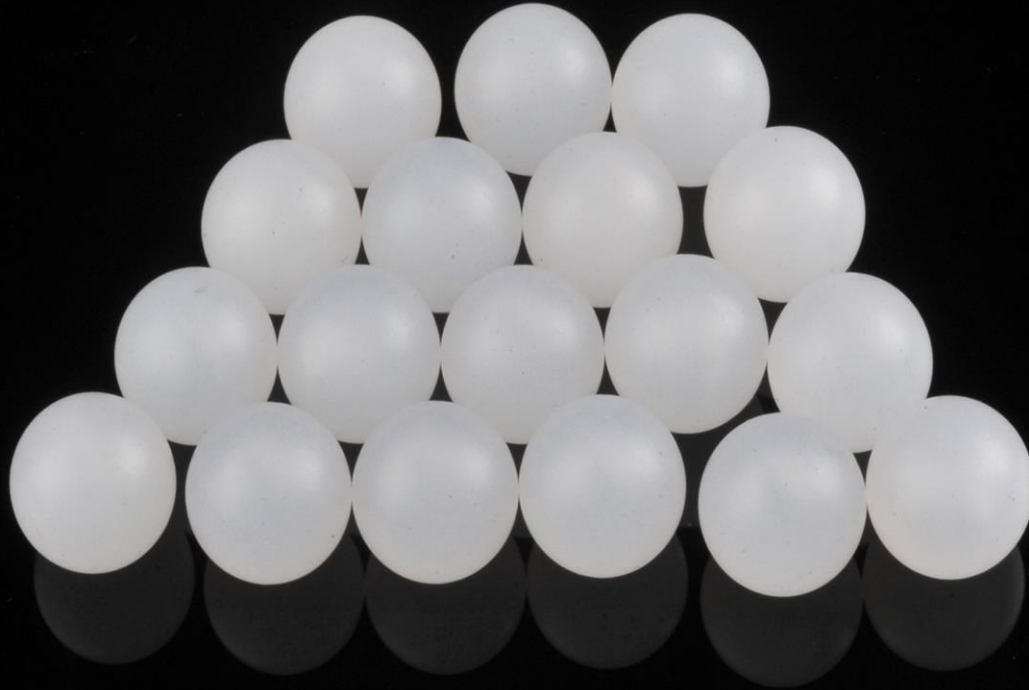
Las tapitas de goma sirven para que el material de relleno fluido no salga cuando se haga el contramolde .



Artículo: Platillo de Compresión

cod.:PIDC01

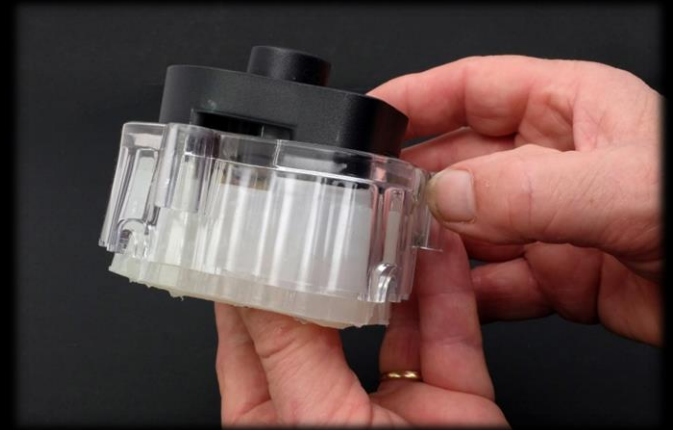
El platillo de compresión se usa cuando se quiere utilizar la técnica de presión. Se posiciona en la parte superior de cualquier tapa de la mufla antes de colocar la misma mufla por debajo de la prensa. No esforzar ni ejercer una fuerza superior a 90 bar.



Artículo: Esferas de relleno

cod.:SFRI 100

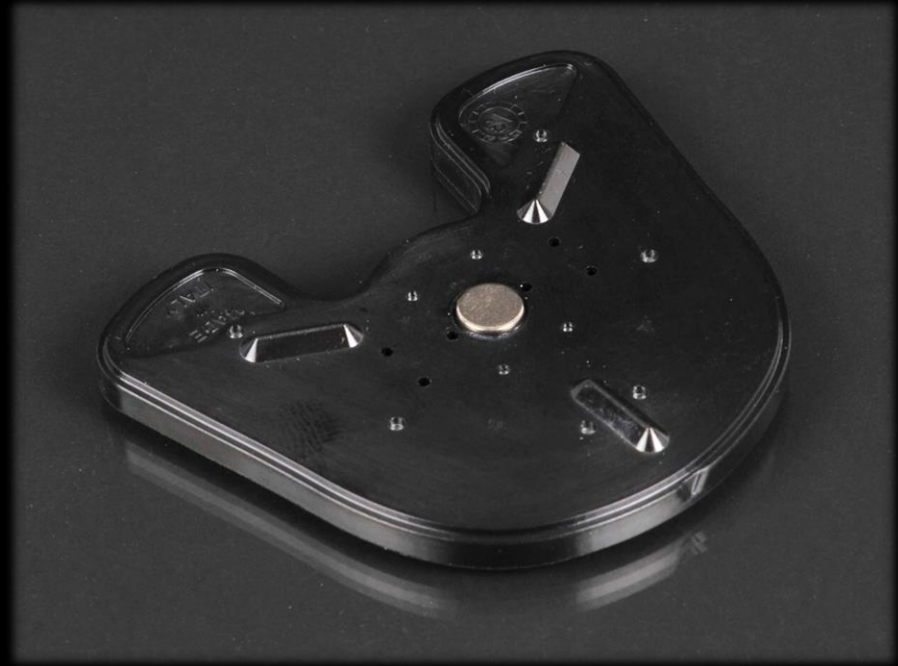
La esferas sirven como material de llenado, sobretodo cuando se usan fluidos de silicona o gelatina. Tienen la capacidad de endurecer el contramolde, dejando atravesar la luz si se usa con silicona transparente. El material es reutilizable y reduce los costes de silicona.



Artículo: Extractor de Yeso

cod.:ESGE 02

Herramienta en fibra de vidrio que sirve para extraer con completa facilidad el molde y contramolde (el yeso) de la mufla.



Placa 4 base split –cast

Cod.:PM-M04

Base en fibra de vidrio y carbono. En su interior hay una placa metálica y un imán incorporado para la atracción de ambos.



Contra-imanés

Cod.:CM-M01

El contra-ímán se usa para fijar el modelo en la base Split-cast y para colocar el modelo realizado sobre el articulador.



Integración small para compuestos

Cod.:MS3C 01

Añadido al código MUCO 01 se obtiene (ver la siguiente diapositiva).



Mufla small (pequeña) para compuestos cod.:MUSM 01

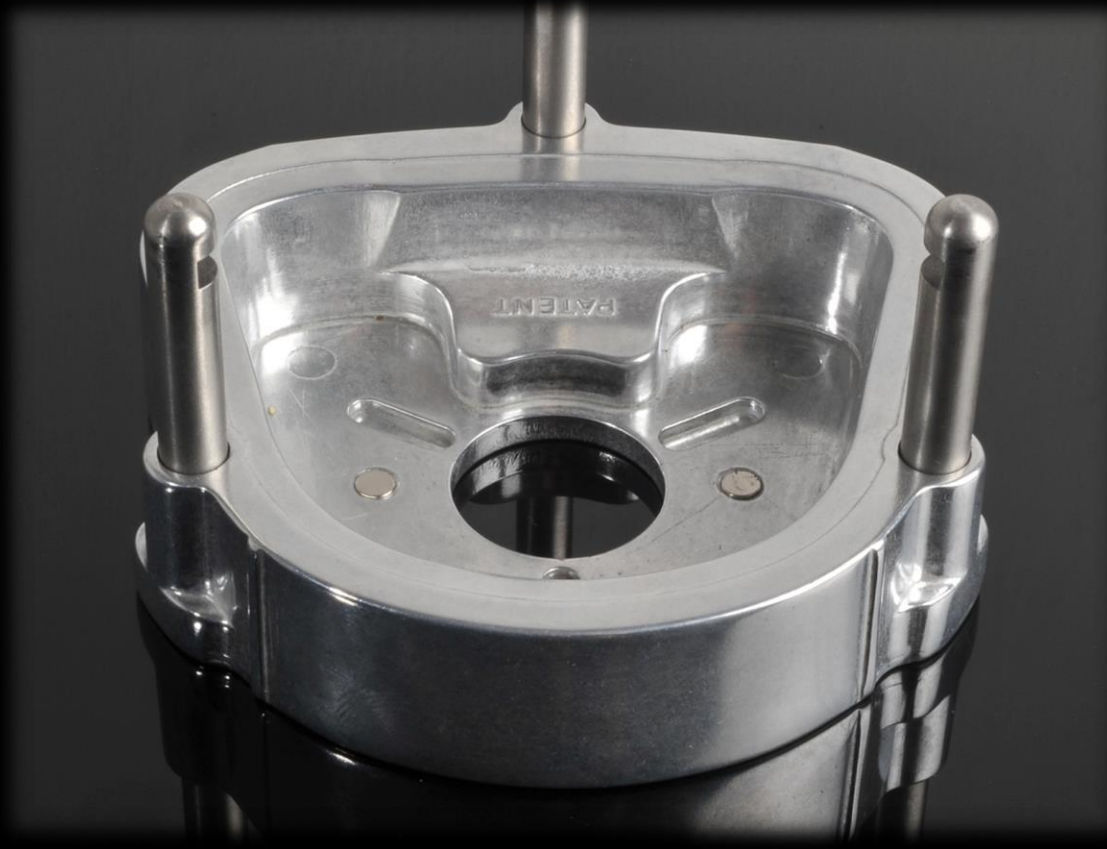
Exclusivamente utilizado para realizar prótesis de compuestos fotopolimerizables Con técnica de inyección o presión. Utilizar silicona transparente y esferas de llenado como material de relleno cod.: SFRI 100.



Base de aluminio

cod.:MBAL 01

Base de aluminio. Parte interna magnética con geometría adaptada para contener la Placa Base.
Utilizada tanto para hacer prótesis dentales como contenedor de modelos.



Artículo: Base de aluminio + 3 barras **cod.: MBAA01**

Base de aluminio con barras extraíbles. El interior es magnético con geometría adaptada para contener la Placa Base. Utilizada tanto para hacer prótesis dentales como contenedor para modelos. Multiplicador de muflas y articuladores.



Integración del articulador

Cod.:INVE 01

Colocado a la base + 3 barras cod.: MBAA 01, o utilizando la base y las barras de la mufla completa MUCO 01 se realizan los verticuladores de la siguiente diapositiva.



Articulador

cod.: MAVR 01

compuesto por: cod.: MBAA 01 - cod.: PSVC 01 - cod.: PSVR 01 - Cod.: AVDI 12 – cod.: PVCP 03 - cod.: PM-M04 (ver las siguientes diapositivas) .



Cod.: PSVR 01

parte superior en fibra de
vidrio
Para la elaboración de la resina.



Cod.: PSVC 01

Parte superior de policarbonato
Para la elaboración del
compuesto.



Cod.: AVDI 12

Anillos separadores de
aluminio.



Cod.: PVCP 03

Perillas de cierre a presión.