



INHIO B.B.R. SRL

PROTOCOLLI E INDICAZIONI STAMPA 3D

BASEPIN PBSM02

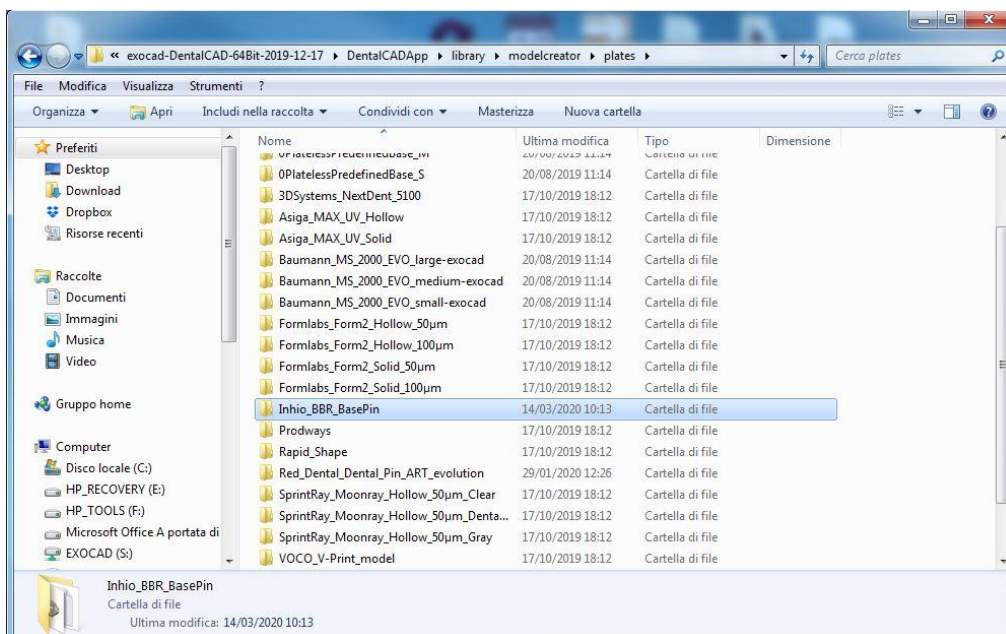


PIASTA BASE 2 **PBSM02**

Base in fibra di vetro e carbonio, utilizzata per realizzare qualsiasi tipo di modello Master di precisione sezionabile, oppure come base split-cast. Si realizzano modelli in gesso, resina epossidica, resina poliuretanic. Con il digitale oggi possiamo anche realizzare modelli tramite la stampa 3D con monconi singoli o di gruppo, antagonisti e analoghi digitali.

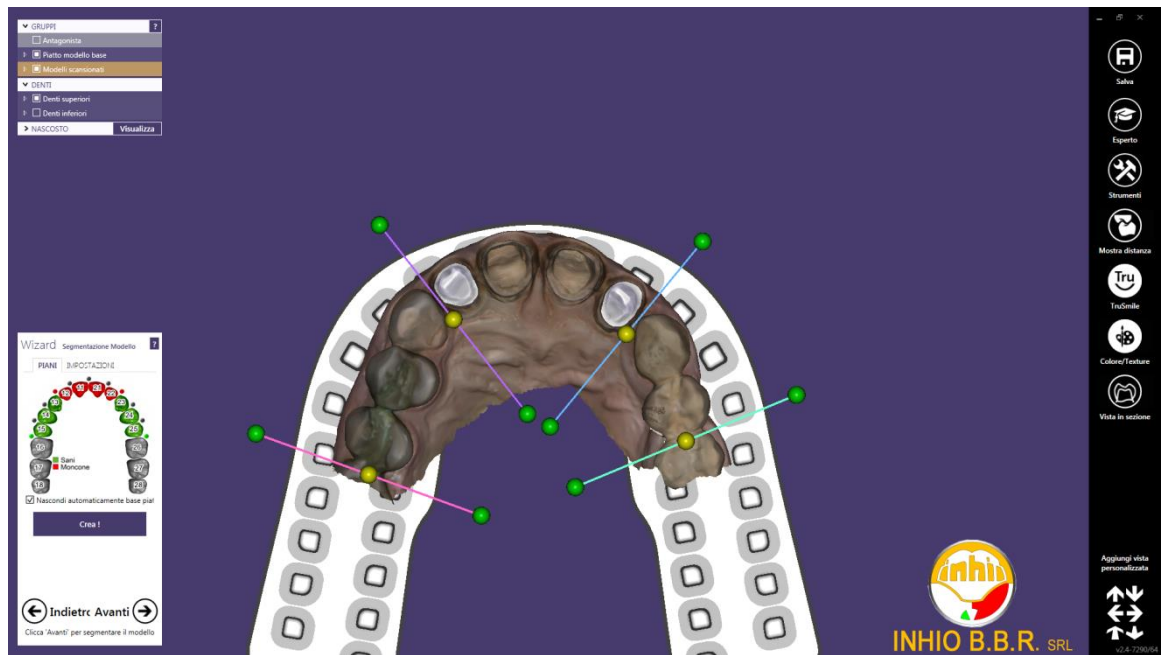
INSTALLAZIONE LIBRARY EXOCAD

- I) Salvare il file su una posizione locale preferita sul computer e copiare il file scaricato e compresso della libreria.
- II) Aprire la cartella "Exocad xxx / DentalCAD App / library / Modelcreator / Plates" . Lo si trova sul disco, dove è installato il tuo software Exocad
- III) **Si prega di prestare attenzione:** per l'installazione della libreria la cartella non deve essere compressa, no .zip, no .rar .
- IV) Visionare directory dall'immagine seguente .



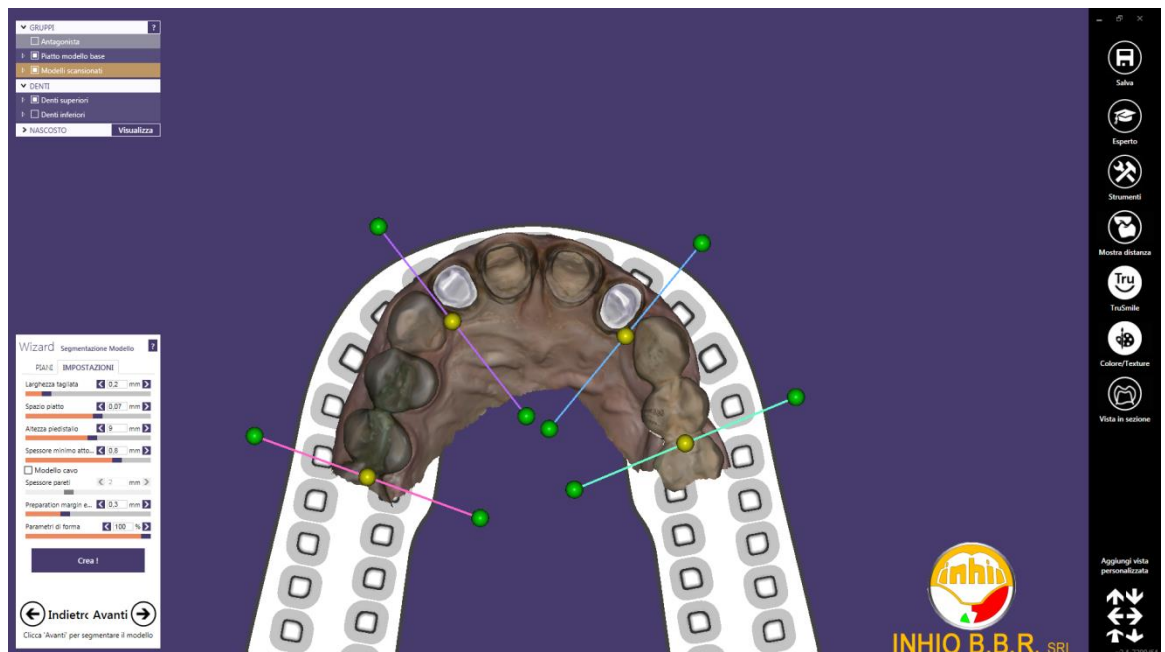


PROTOCOLLO 1 EXOCAD



UNICO GRUPPO DI MONCONI

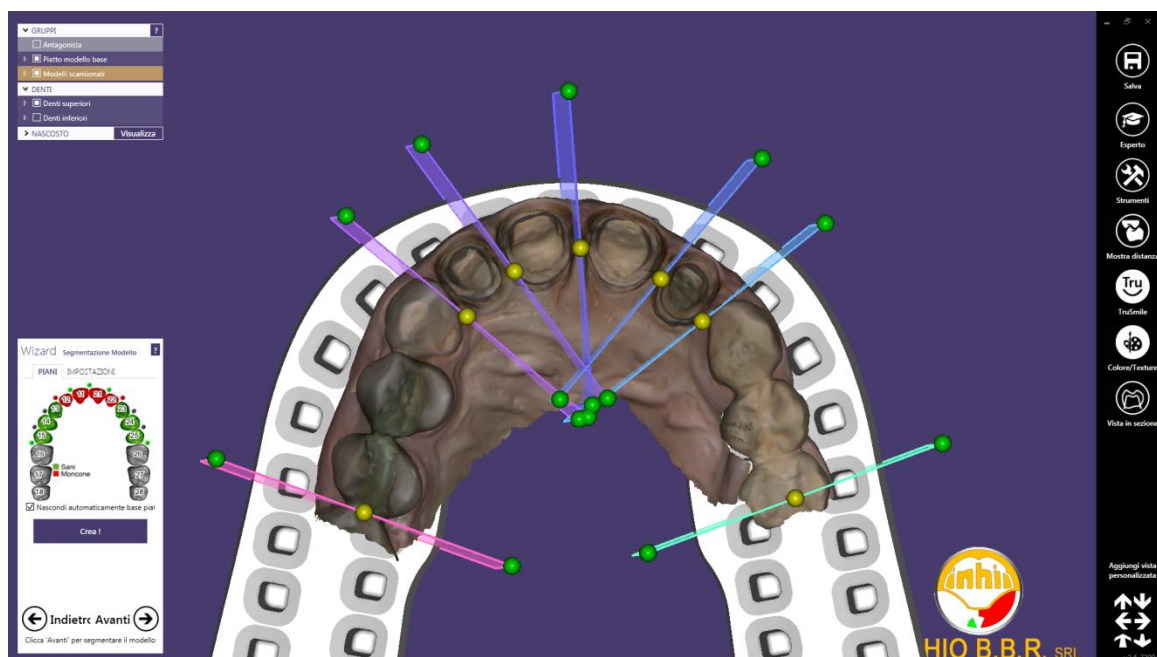
Deselezionare le separazioni per determinare un unico gruppo di monconi. Questo protocollo assicura una stabilità maggiore delle varie sezioni del modello stampato.



IMPOSTAZIONI CON PARAMETRI PREIMPOSTATI

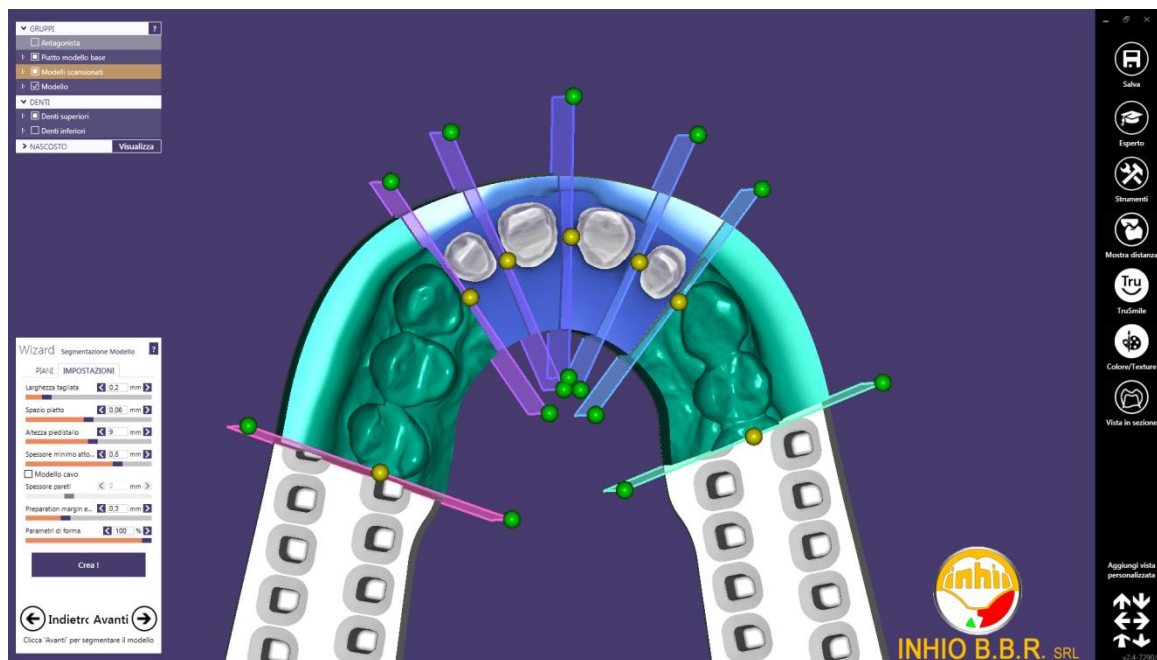
Nella sezione impostazioni i parametri sono già configurati. L'unico parametro da modificare è "SPAZIO PIATTO" specifico per l'offset di stampa 3D. Questo parametro è da modificare in base alla stampante che si utilizza e alla frizione che si vuole ottenere.

PROTOCOLLO 2 EXOCAD



MONCONI SEZIONATI SINGOLI

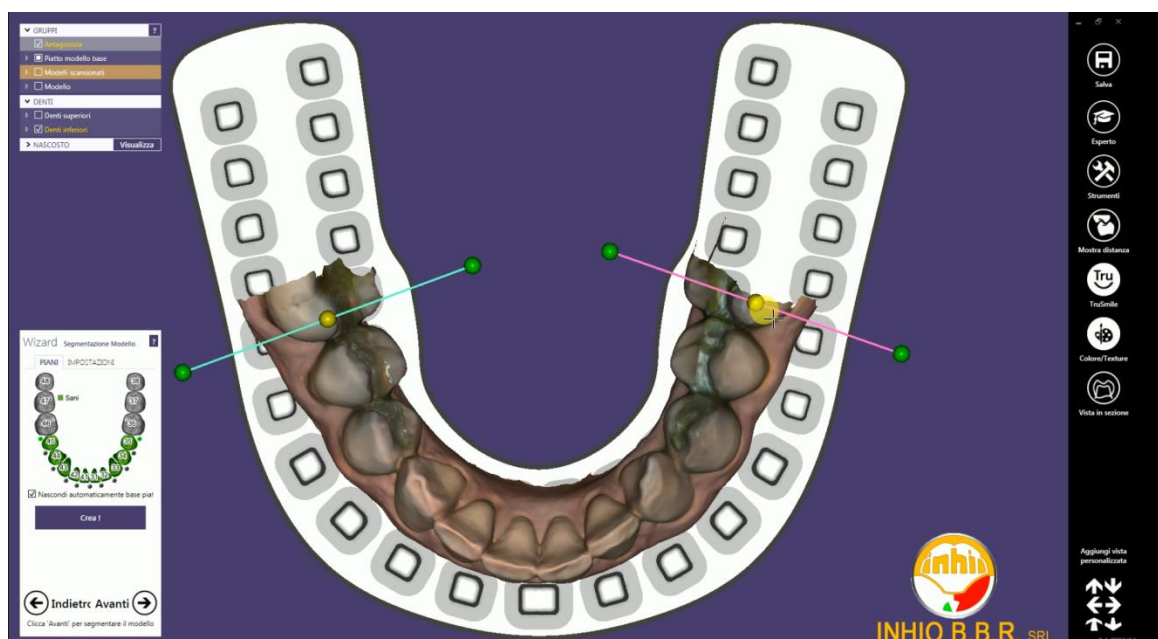
Deselezionare le separazioni per determinare un unico gruppo di monconi. Questo protocollo assicura una stabilità maggiore delle varie sezioni del modello stampato.



IMPOSTAZIONI CON PARAMETRI PREIMPOSTATI

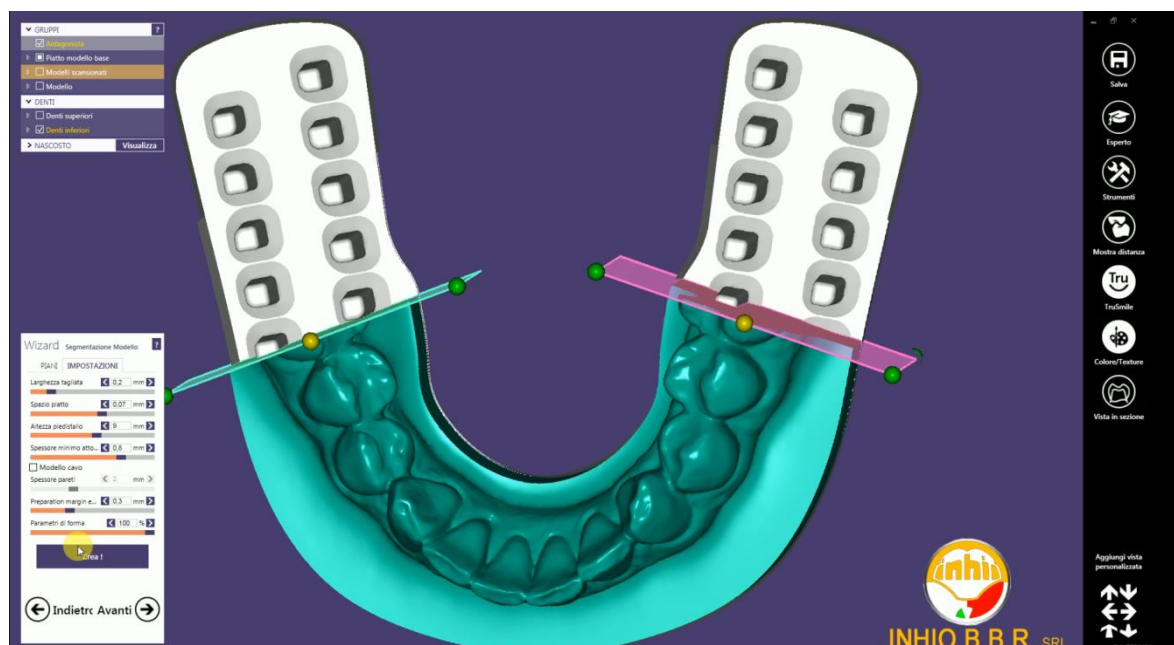
Nella sezione impostazioni i parametri sono già configurati. L'unico parametro da modificare è "SPAZIO PIATTO" specifico per l'offset di stampa 3D. Questo parametro è da modificare in base alla stampante che si utilizza e alla frizione che si vuole ottenere.

GESTIONE ANTAGONISTA EXOCAD



ANTAGONISTA

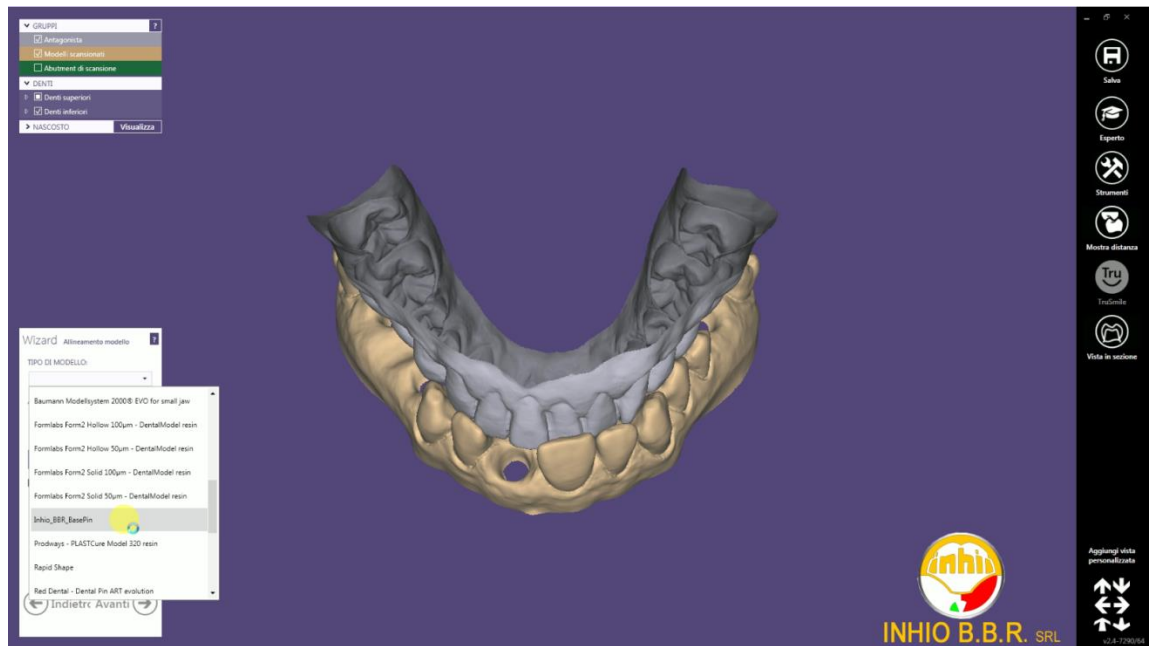
Spostando le separazioni si potranno escludere le parti finali della scansione intraorale, in modo da poter creare un modello stampato senza sbavature o superfici distorte. Per aggiungere delle separazioni tra i denti è necessario abilitare i pallini in corrispondenza del taglio desiderato.



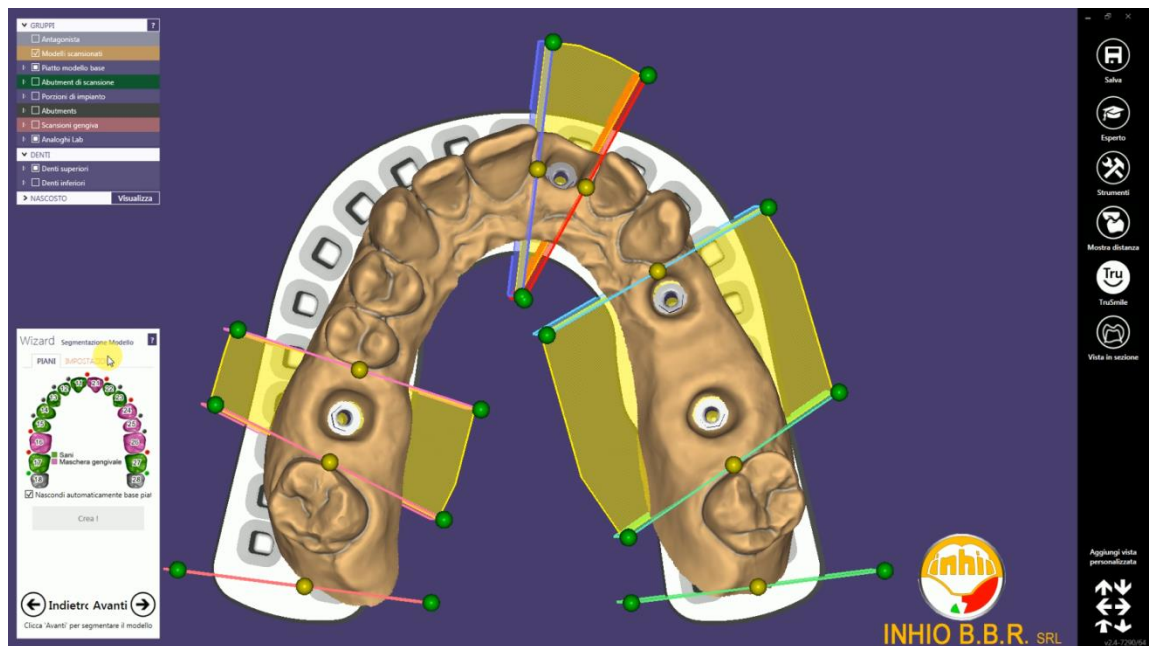
IMPOSTAZIONI CON PARAMETRI PREIMPOSTATI

Nella sezione impostazioni i parametri sono già configurati. L'unico parametro da modificare è "SPAZIO PIATTO" specifico per l'offset di stampa 3D. Questo parametro è da modificare in base alla stampante che si utilizza e alla frizione che si vuole ottenere.

PROTOCOLLO 3 GESTIONE ANALOGHI EXOCAD



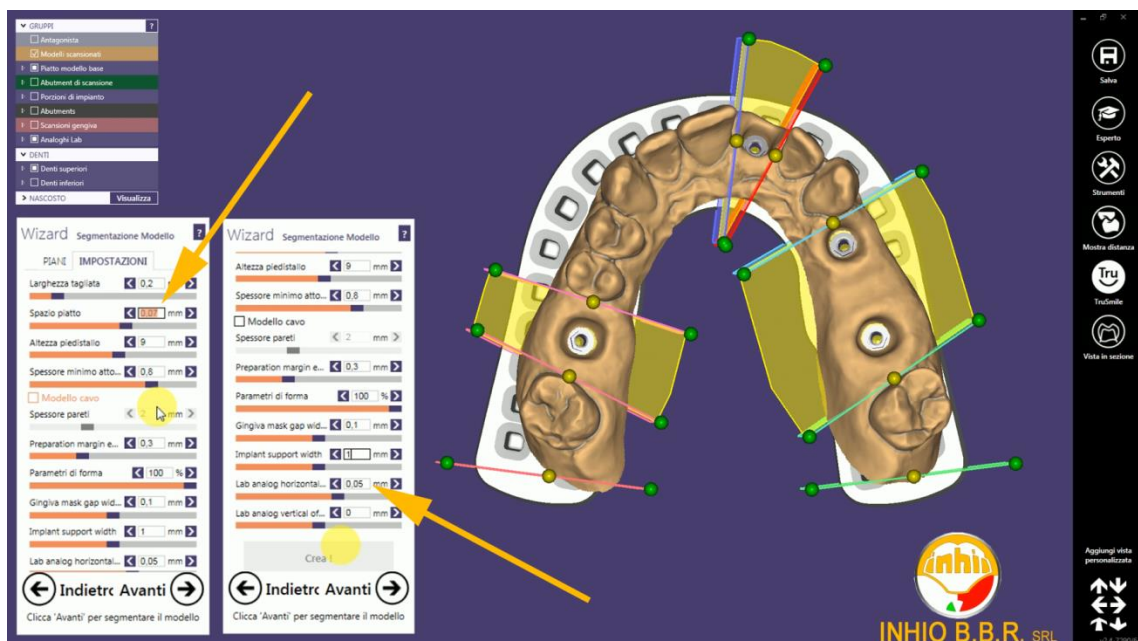
Selezionare la libreria “Inhio_BBR_BasePin” , nell’elenco Tipo Modello.



PARTI SEZIONATE CON GENGIVA VIRTUALE

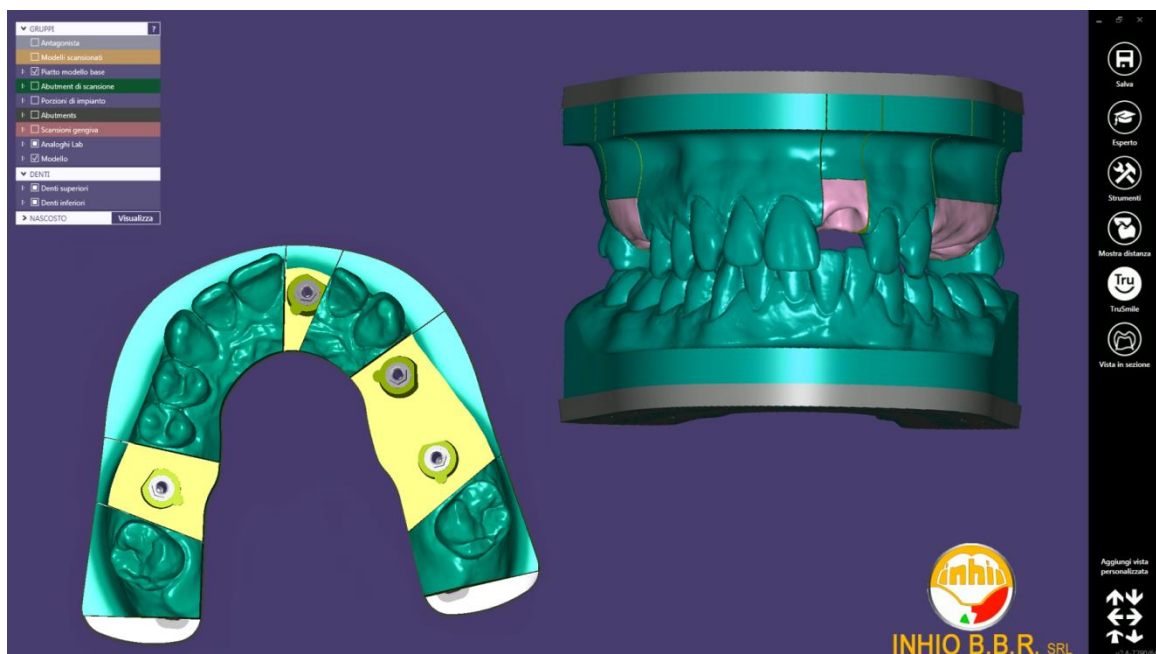
Le separazioni devono essere sistemate al meglio, dovranno essere posizionate sulla parte gengivale per determinare il taglio. Non è possibile deselezionare i tagli.

PROTOCOLLO 3 GESTIONE ANALOGHI EXOCAD



IMPOSTAZIONI CON PARAMETRI PREIMPOSTATI

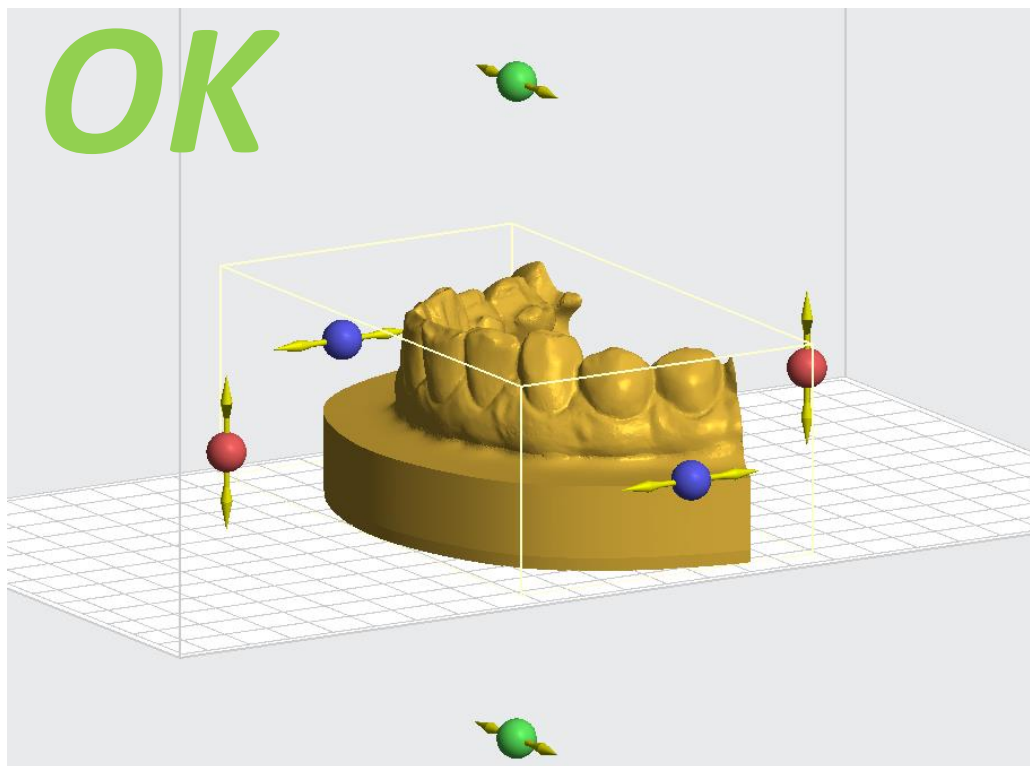
Nella sezione impostazioni i parametri sono già configurati. Due sono i parametri da modificare è "SPAZIO PIATTO" specifico per l'offset di stampa 3D e "LAB ANALOG HORIZONTAL". Questi parametri sono da modificare in base alla stampante che si utilizza e alla frizione che si vuole ottenere.



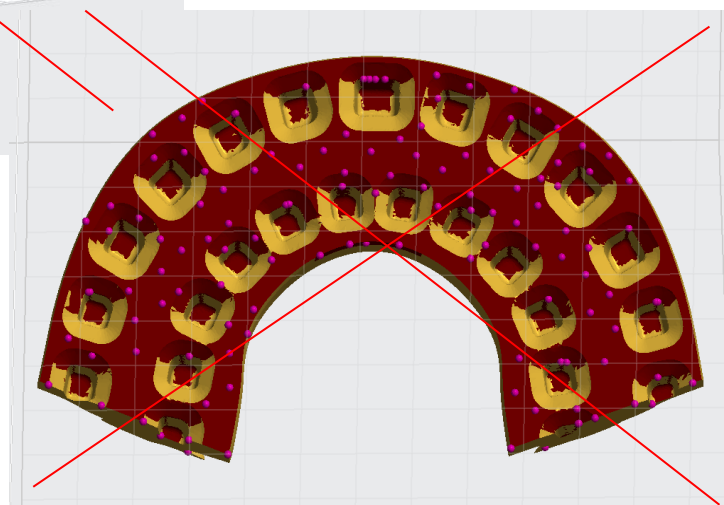
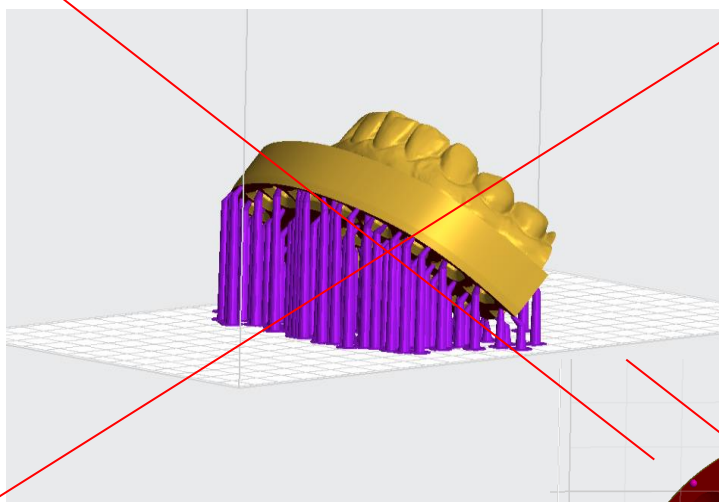
PARTI SEZIONATE CON GENGIVA VIRTUALE

I modelli vengo generati con la gengiva virtuale , tagliata ad 1mm di distanza dal profilo analogo. Si genera automaticamente attorno all'analogo un reperi di riferimento per il posizionamento della gengiva.

PROTOCOLLO DI STAMPA POSIZIONE MODELLI



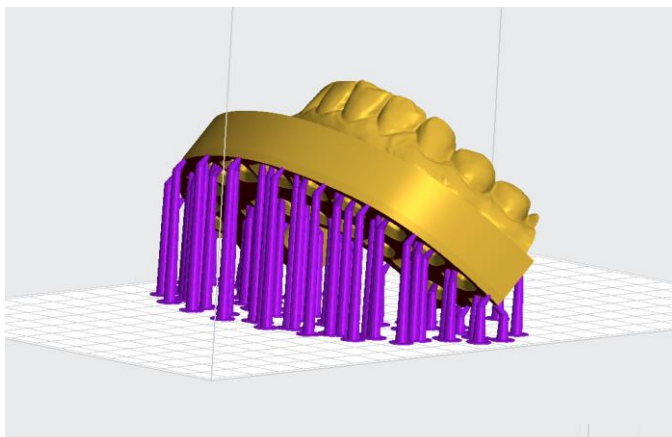
Posizione modelli in appoggio alla base OK



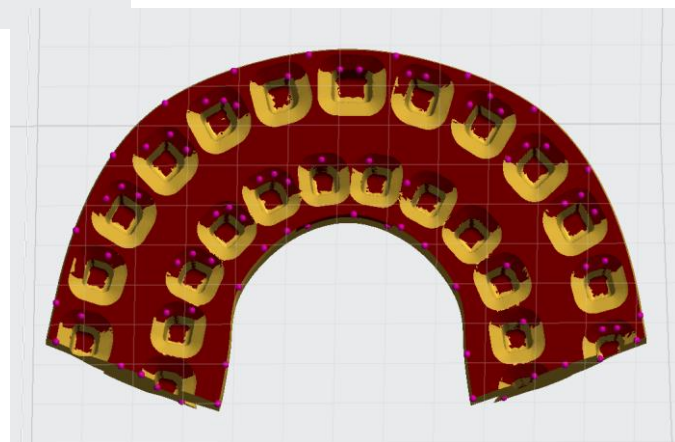
NO

Posizione modelli con eccesso di supporti NO

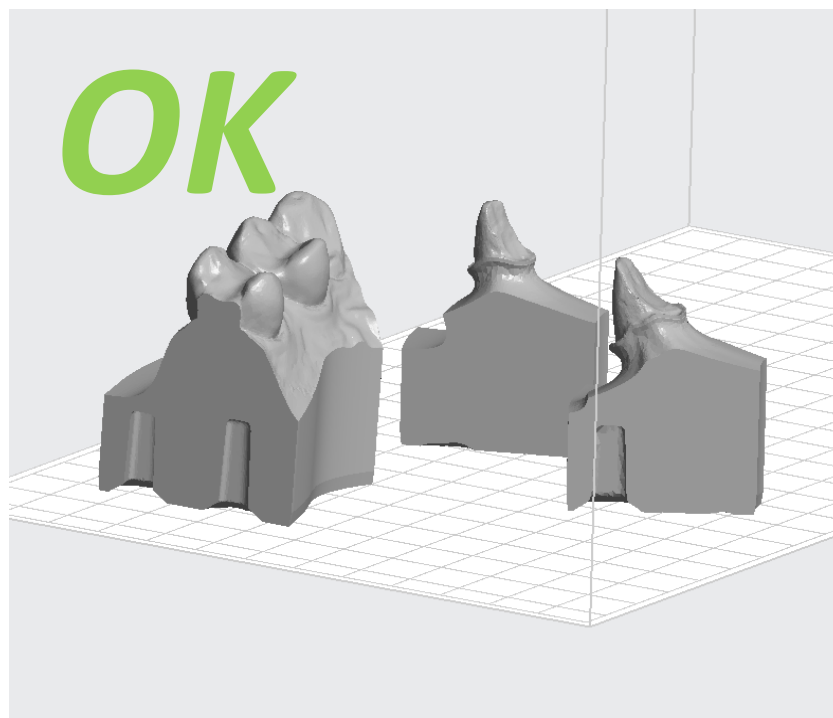
PROTOCOLLO DI STAMPA POSIZIONE MODELLI



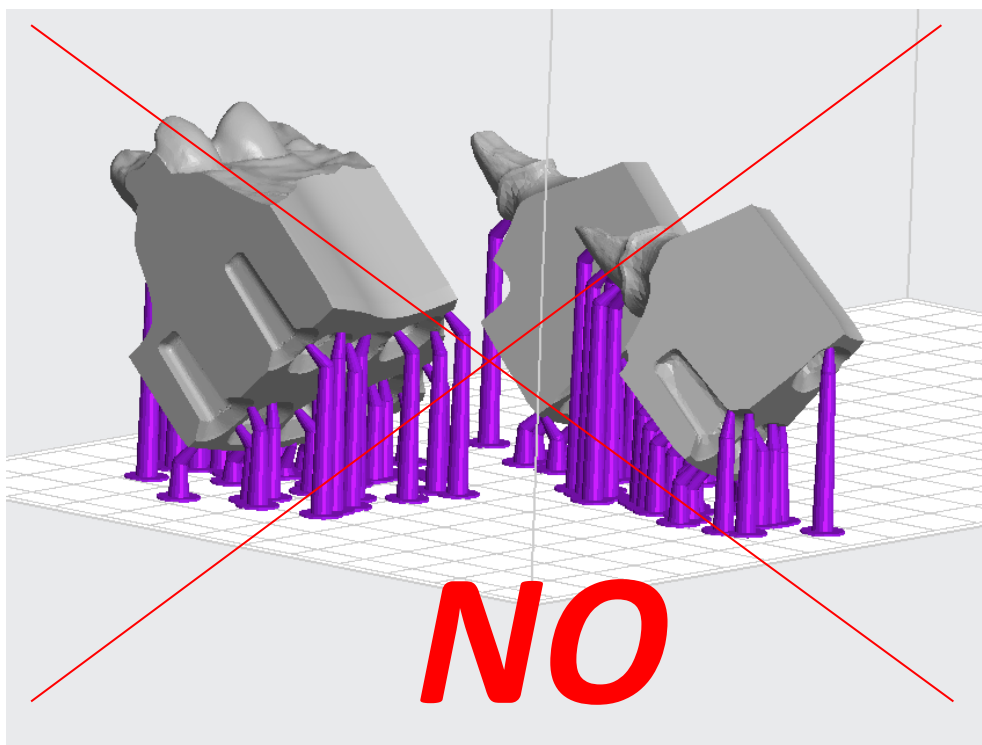
OK



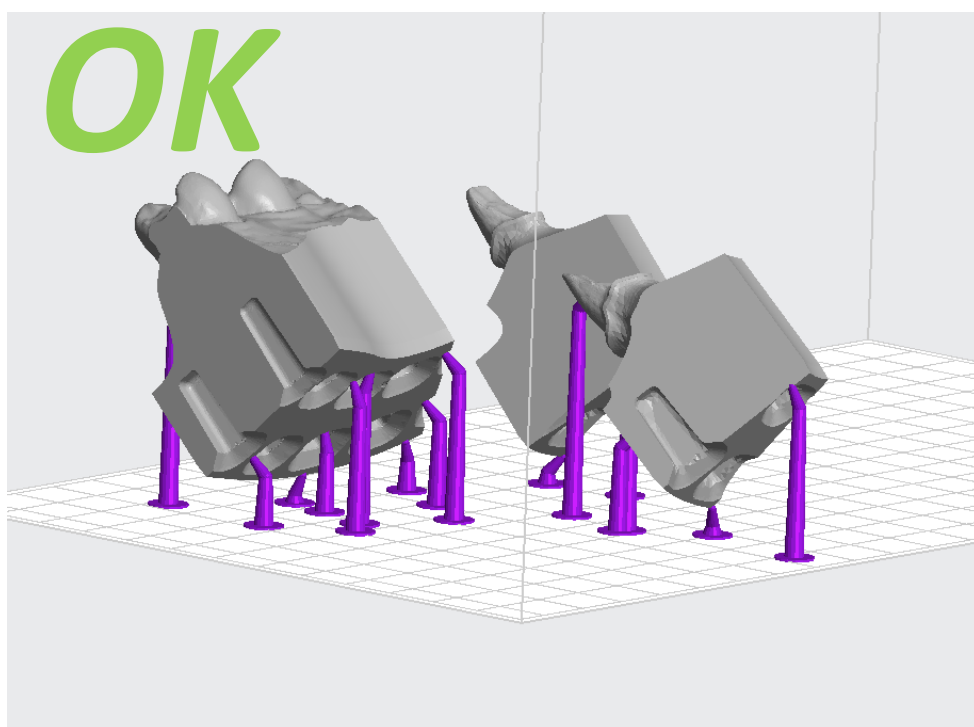
*Posizione modelli con pochi supporti, solo contorno e curva del Pin **OK***



*Posizione modelli in appoggio alla base **OK***

PROTOCOLLO DI STAMPA POSIZIONE MODELLI

Posizione modelli con eccesso di supporti **NO**



Posizione modelli con pochi supporti, solo contorno e curva del Pin **OK**