

**Con Riki Sprint**

**Sulla stessa piastra si eseguono modelli  
di monconi sfilabili e impianti in analogico e digitale**

***In omaggio librerie e tutorial exocad e 3shape***

**Ottima precisione , Veloce esecuzione del modello, Non si usano colle.**

**una sola base per diverse misure di portaimpronta.**

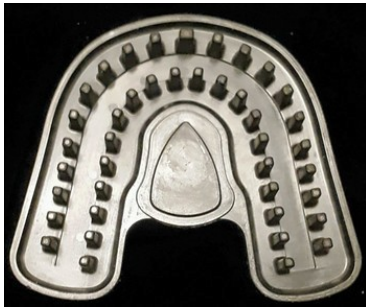
**La base non riflette la luce dello scanner (per scansione CAD-CAM)**

**Numero elevatissimo di modelli mantenendo la precisione iniziale.**

***Facile la messa in articolazione, si possono colare mezza impronte.***

**Articolo: Piastra Base 2**

**cod.: PBCM02**



**Piastra base con perni conici e magnete incorporato in fibra di vetro e carbonio, utilizzata per realizzare qualsiasi tipo di modello Master *di precisione sezionabile*, Si realizzano modelli in gesso, resina epossidica, resina poliuretanic.**

***Per impianti sezionabili, split-cast per muffola e verticolatore.***

**Articolo: Piastra liscia**

**Cod.:PM-M04**



***Per modelli interi, impianti, antagonisti e split-cast per muffola in fibra di vetro e carbonio con un magnete incorporato per attrazione dei contro magneti o rondella zingata.***

**Prima di colare il modello, inserire al centro della piastra un contro magnete oppure una rondella che viene attratta dal magnete, in questo modo il modello sulla piastra mantiene una perfetta stabilità.**

**Articolo: Spil-cast**

**Cod.: SPAR01**



***Split-cast con magnete incorporato per fissare il modello in articolatore con tutte le piastre del sistema***

---

**Articolo: BOXAGGIO**

**Cod.: BOXA01**



***Boxaggio in silicone posizionato sulla piastra base, serve a contenere il gesso o la resina (poliuretanic/a/eossidica) per la colatura del modello (centrare l'impronta con 3 punti di repere)***

---

**Articolo: Distanziatore e smuffolatore**

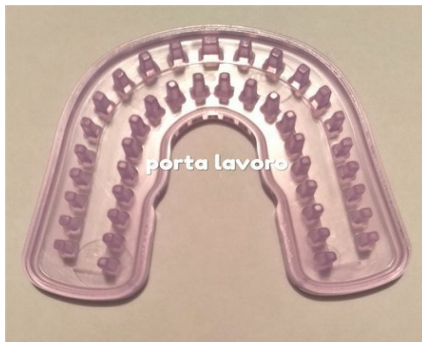
**cod.: DIST 02**



***Questo oggetto ha una duplice funzione viene utilizzato come attrezzo per separare il modello in gesso dalla Piastra Base. oppure come distanziatore tra Piastre Basi per sviluppare mezze impronte.***

**Articolo Porta Lavoro**

**Cod.: POR-P25**

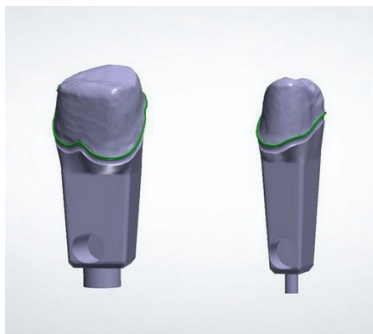
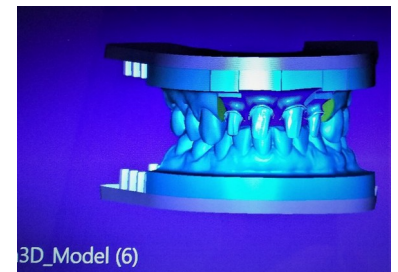
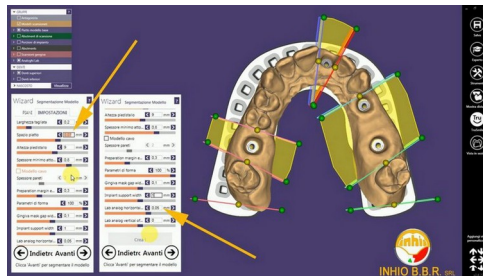
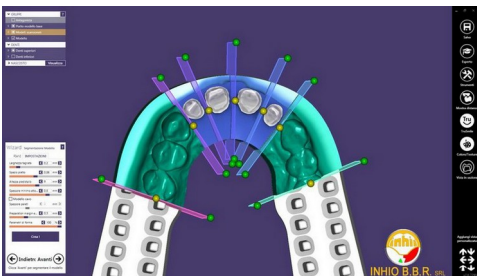


**basetta porta lavoro, non ha precisione nei contatti, serve unicamente per consegnare al Medico il lavoro ultimato. così non si perdono le piastre**

**(Fidelizzazione del paziente)**

**consegnare il modello con l'antagonista al paziente sul porta lavoro! A distanza di tempo il medico ha la possibilità di ricontrollare i punti di contatto riposizionando il modello su di una qualsiasi piastra base dello stesso lotto.**

## **Piastre progettate per stampante 3/D**



**Librerie**

**exocad e 3/shape in omaggio**

**Materiale di consumo: solo il gesso**

**Tutti i componenti del sistema, sono recuperabili**

**Usare pochissimo isolante per ottenere un'ottima precisione.**

**Sito: [www.inhiobbr.net](http://www.inhiobbr.net) per video analogico e tutorial digitale.**